



Rufster[®]
tot timpul în vârf



www.rufster.ro

facebook.com/rufster

youtube.com/rufsterTV

FIȘĂ TEHNICĂ

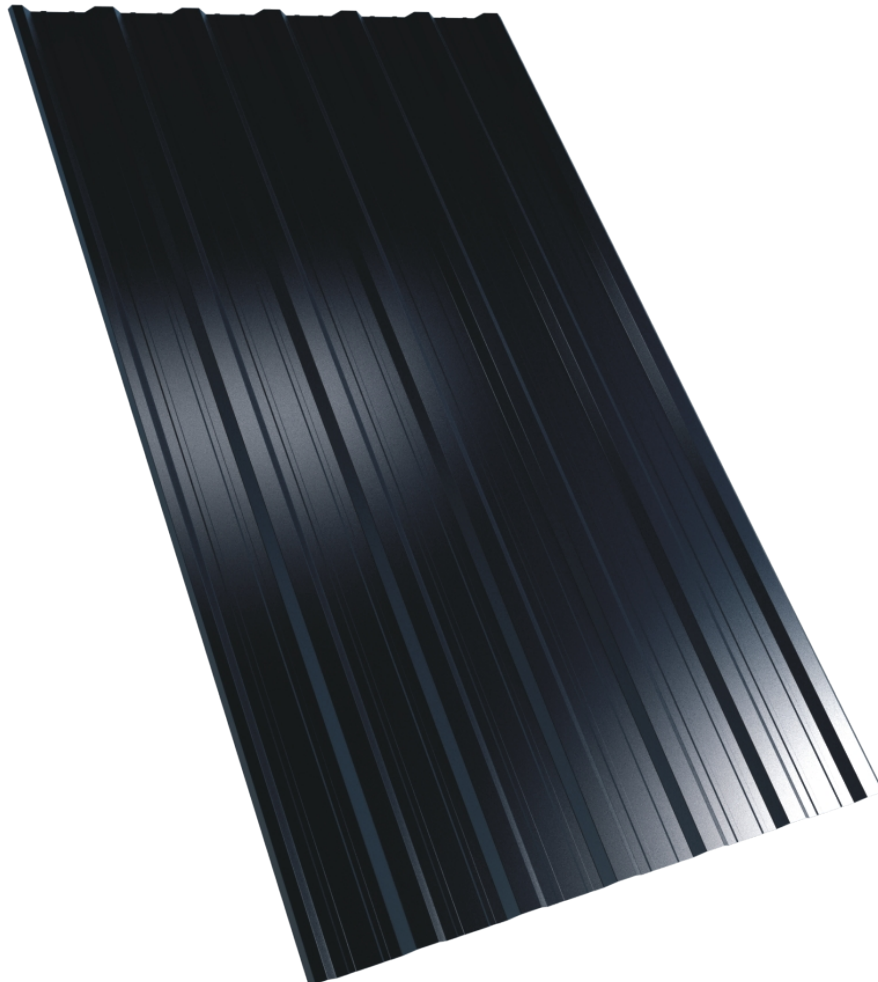
Tabla cutata **R 18 A**

- Prezentare produs:

R 18 A este un profil trapezoidal care îmbină esteticul cu o funcționalitate variată.

Aplicațiile unui astfel de profil sunt diverse, de la hale sau depozite până la locuințe sau garaje, atât pentru acoperișuri cât și pentru pereți exteriori.

Profilul **R 18 A** este practic, durabil și adaptabil acoperind excelent mai multe tipuri de suprafețe. R 18 A este destinat în special acoperișurilor.



- Domeniu de utilizare:

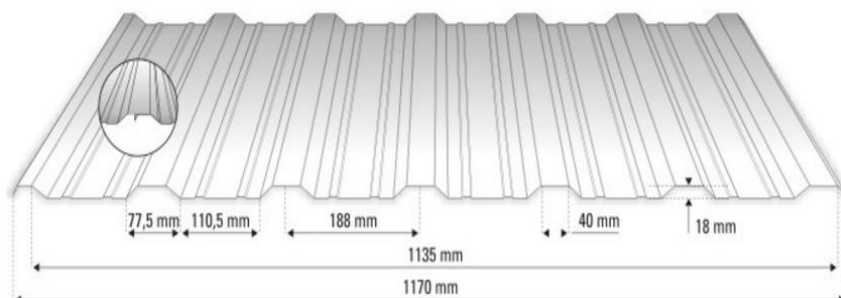
-SR EN 14782:2006 - Placă metalică autoportantă pentru învelitoare de acoperiș, placări la exterior și căptușiri la interior. Specificație de produs și cerințe

-SR EN 508-1:2014 - Produse pentru învelitori și placări de acoperiș din foi metalice. Specificație pentru produse autoportante de tablă de oțel, aluminiu sau oțel inoxidabil. Partea 1: Oțel



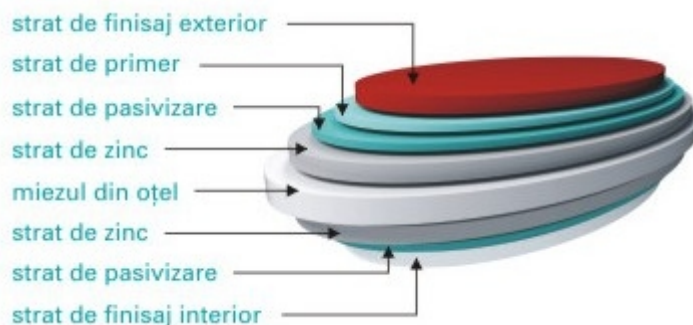
- Geometria produsului:

Latime totala	1170mm
Latime utila	1135mm
Grosime materiei prime utilizate (inclusiv straturile de acoperire)	0,45 - 0,6mm
Rezistenta la forte concentrate	1,2 KN
Inaltimea profilului	18mm
Pasul profilului	188mm
Lungime coala	intre 0.5 si 6m
Panta acoperis	min. 14°- max. 90°



- Materie prima utilizata in realizarea produsului:

Tip Otel	DX51D + Z
Cantitate zinc	225 - 275g/m ²
Strat acoperire fata A - vopsea pe baza de Poliester	Finisaj Lucios 25μm
	Finisaj mat structurat (MS) 35μm
	Finisaj HD SKY (SKY) 35μm
	Finisaj PURAL pe ambele fete (PUR) 35μm
Strat acoperire fata B - lac de protectie	Finisaj super-poliester structurat (MPR) 60μm
	Strat de lac 7μm



- Gama de culori:

Conform paletarului de culori

- Manipularea si depozitarea produsului:

Transportul produselor **RUFSTER** se realizează numai pe platforme plane și stabile. Pentru a se evita afectarea suprafeței se recomandă transportarea produselor în ambalajul original sau a coperirea acestora cu folie de protecție.

Colile de tiglă metalică sau tablă cutată se manipulează manual în poziție verticală, pe lungime, pentru a se evita deformarea lor. Se recomandă atenție la zgârieturi sau tăieri accidentale din cauza colțurilor ascuțite ale colilor și folosirea mănușilor de protecție.

Depozitarea colilor se face pe suprafețe plane. Timpul maxim de depozitare este de 3 luni, pe o suprafață ușor înclinată, într-un spațiu aerisit, ferit de umezeala și acțiunea directă a razelor solare. Se impune îndepărtarea foliei de protecție de pe palet pentru a se facilita ventilarea colilor.

Sistemele de învelitori **RUFSTER** se vor monta în termen de maxim 3 luni de la data achiziției! Garanția oferită nu va mai fi valabilă dacă materialele nu sunt montate în acest termen.



Rufster[®]
tot timpul în vârf



www.rufster.ro

facebook.com/rufster

youtube.com/rufsterTV

- Punerea în opera:

Punerea în operă a tablei cutate **RUFSTER** și a celorlalte tipuri de învelitori pentru acoperișuri și fațade se face cu atenție, într-o lucrare de precizie normală, efectuată de personal calificat, în condițiile respectării prevederilor generale din domeniul construcțiilor, respectând Instrucțiunile de montaj.

La panotarea suprafețelor acoperișului trebuie avut în vedere sensul natural de scurgere a apei pe învelitoare și sensul de suprapunere a panourilor. Tabla cutată se montează pe pante ale acoperișului cuprinse între 14° și 90°. O pantă mai mică de 14° nu ar permite curgerea naturală a apei pe coală.

Colile de tablă cutată **RUFSTER** se suprapun în lungime minim 25 mm și 150mm pe latime. În acest fel se reduce suprafața de material achiziționat păstrându-se, în același timp, suprapunerile optime pentru un acoperiș cu îmbinări rezistente.

Sistemele de învelitori **RUFSTER** au nevoie de o verificare periodică constând în curățarea suprafețelor de sedimente sau diverse depuneri care ar putea afecta straturile de protecție ale materialelor și asigurarea scurgerii libere a apei pluviale prin decolmatarea și curățarea jgheaburilor sau a gurilor de scurgere.

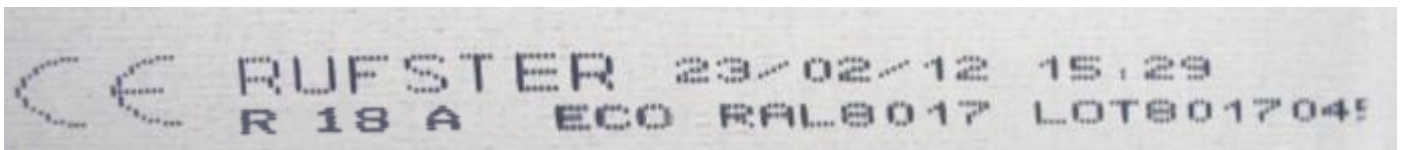
Colile de tablă cutată, sunt debitate în fabrica la dimensiunea solicitată, însă sunt situații în care acestea trebuie debitate la fața locului de către mesterii montatori. Debitarea, se va efectua la sol, utilizând foarfeca de mână sau freza manuală, decupând coala după o linie trasată. Atenție! Tabla nu se debitează cu flexul. Defectele cauzate datorită debitării cu flexul, nu sunt acoperite de garanție.

- Protecția mediului:

Produsul este neutru din punct de vedere biologic, nu prezintă emisii radioactive și nu este factor de poluare a mediului.

- Marcare și ambalare:

Produsele **RUFSTER** sunt întotdeauna marcate pe partea inferioară cu detalii privind numărul lotului și data fabricației. Fiecare comandă are un set unic de informații tipărite pe verso fapt care garantează că produsul este original **RUFSTER**.



Comenzile sunt realizate din același lot de materie primă. Colile principale, elementele profilate și tabla plană sunt produse și marcate cu elementele de identificare unice ale fiecărei comenzi.

Astfel, **RUFSTER** oferă garanția că elementele sistemului pentru acoperiș sau fațadă comandat vor corespunde calitativ și se vor integra fără probleme în realizarea proiectelor beneficiarilor.

Colile de țiglă metalică sau tablă cutată **RUFSTER**, accesoriile profilate, tabla plană, jgheaburile și burlanele sunt livrate pe suport din lemn, sigilate și acoperite cu folie de protecție.

- Certificatul de garanție și Declarația de origine a materiei prime:

Elementele și sistemele **RUFSTER** sunt întotdeauna însoțite de un **Certificat de Garanție** care este completat pentru fiecare comandă în parte. Atestăm originea materiei prime utilizate în fabricarea produselor **RUFSTER**, prin intermediul **Declarației de origine**, eliberate de asemenea pentru fiecare comandă în parte.

În funcție de tipul stratului final, tabla cutată **R18A** este acoperită de următoarele perioade de garanție:

		
10 ani garanție la produsele acoperite cu finisaj poliester lucios	15 ani garanție la produsele acoperite cu finisaj poliester MS, SKY sau PUR	30 ani garanție la produsele acoperite cu finisaj super-poliester MPR