



Rufster[®]
tot timpul în vârf



www.rufster.ro

facebook.com/rufster

youtube.com/rufsterTV

FIȘĂ TEHNICĂ

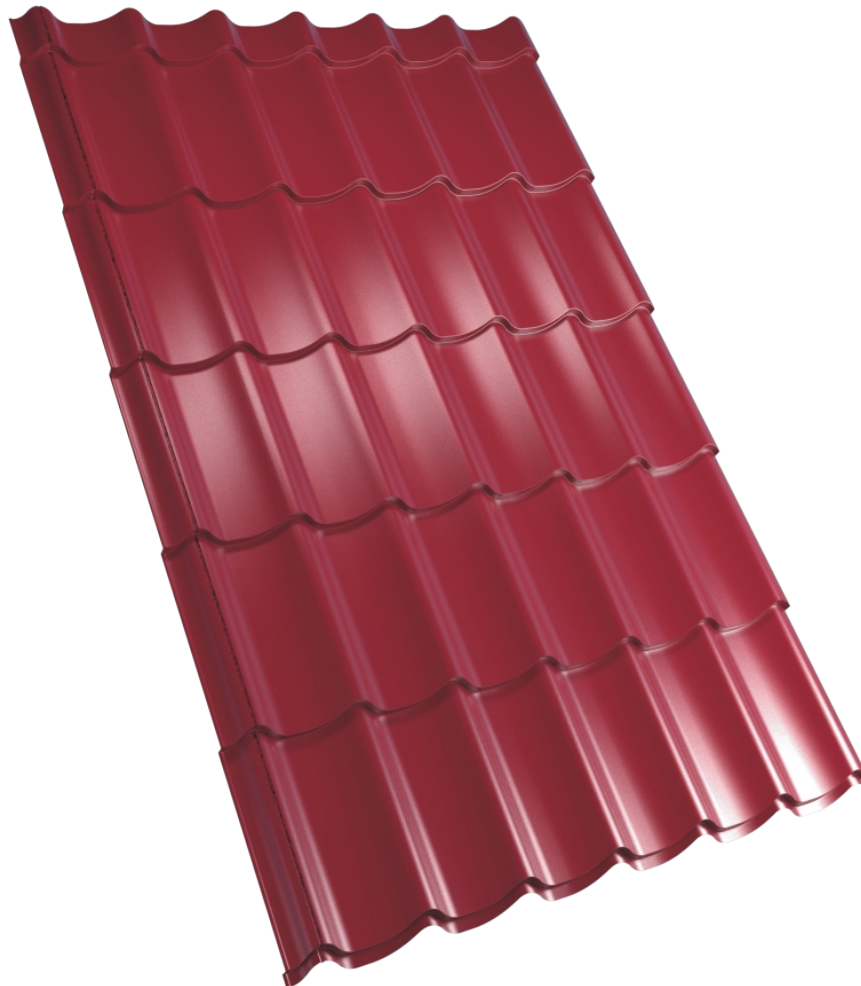
Table ondulate tip tigla



- Prezentare produs:

Nota distinctivă a profilului **AQUA 3D** este dată de decupajul pe contur a muchiei primului și ultimului pas. Rezultatul este un aspect aparte al acoperișului, o fluiditate și trecere cursivă a colilor de țiglă metalică spre streășină. Ondulele create scot mai bine în evidență forma plăcută a acestui model.

Profilul **AQUA 3D** este aspectuos și eficient, este la modă și potrivit oricărui proiect de acoperiș



- Domeniu de utilizare:

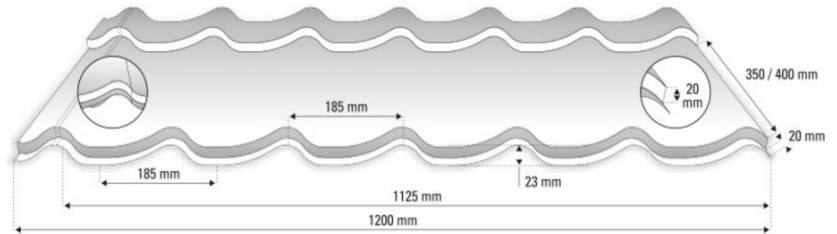
-SR EN 14782:2006 - Placă metalică autoportantă pentru învelitoare de acoperiș, placări la exterior și căptușiri la interior. Specificație de produs și cerințe

-SR EN 508-1:2014 - Produse pentru învelitori și placări de acoperiș din foi metalice. Specificație pentru produse autoportante de tablă de oțel, aluminiu sau oțel inoxidabil. Partea 1: Oțel



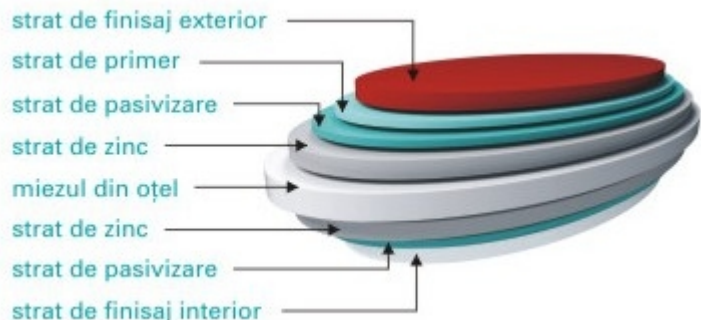
- Geometria produsului:

Latime totala	1200mm
Latime utila	1125mm
Grosime materiei prime utilizate (inclusiv straturile de acoperire)	0,45 - 0,6mm
Lungimea modulului	350 - 400mm
Inaltimea tiglei	23mm
Inaltimee ambutisare	20mm
Lungime coala	intre 0.45 si 6m
Panta acoperis	min. 14°- max. 90°



- Materie prima utilizata in realizarea produsului:

Tip Otel	DX51D + Z
Cantitate zinc	225 - 275g/m ²
Strat acoperire fata A - vopsea pe baza de Poliester	Finisaj Lucios 25µm
	Finisaj mat structurat (MS) 35µm
	Finisaj HD SKY (SKY) 35µm
	Finisaj PURAL pe ambele fete (PUR) 35µm
Strat acoperire fata B - lac de protectie	Finisaj super-poliester structurat (MPR) 60µm
	Strat de lac 7µm



- Gama de culori:

Conform paletarului de culori

- Manipularea si depozitarea produsului:

Transportul produselor **RUFSTER** se realizează numai pe platforme plane și stabile. Pentru a se evita afectarea suprafeței se recomandă transportarea produselor în ambalajul original sau a coperirea acestora cu folie de protecție.

Colile de tiglă metalică sau tablă cutată se manipulează manual în poziție verticală, pe lungime, pentru a se evita deformarea lor.

Se recomandă atenție la zgârieturi sau tăieri accidentale din cauza colțurilor ascuțite ale colilor și folosirea mănușilor de protecție.

Depozitarea colilor se face pe suprafețe plane. Timpul maxim de depozitare este de 3 luni, pe o suprafață ușor înclinată, într-un spațiu aerisit, ferit de umezeala și acțiunea directă a razelor solare. Se impune îndepărtarea foliei de protecție de pe palet pentru a se facilita ventilarea colilor.

Sistemele de învelitori **RUFSTER** se vor monta în termen de maxim 3 luni de la data achiziției! Garanția oferită nu va mai fi valabilă dacă materialele nu sunt montate în acest termen.



Rufster[®]
tot timpul în vârf



www.rufster.ro

facebook.com/rufster

youtube.com/rufsterTV

- Punerea în opera:

Punerea în operă a țiglei metalice **RUFSTER** și a celorlalte tipuri de învelitori pentru acoperișuri și fațade se face cu atenție, într-o lucrare de precizie normală, efectuată de personal calificat, în condițiile respectării prevederilor generale din domeniul construcțiilor, respectând Instrucțiunile de montaj.

La panotarea suprafețelor acoperișului trebuie avut în vedere sensul natural de scurgere a apei pe învelitoare și sensul de suprapunere a panourilor. Țigla metalică se montează pe pante ale acoperișului cuprinse între 14° și 90°. O pantă mai mică de 14° nu ar permite curgerea naturală a apei pe coală.

Colile de țiglă metalică **RUFSTER** se suprapun în lungime minim 75 mm și 100mm pe latime. În acest fel se reduce suprafața de material achiziționat păstrându-se, în același timp, suprapunerile optime pentru un acoperiș cu îmbinări rezistente.

Sistemele de învelitori **RUFSTER** au nevoie de o verificare periodică constând în curățarea suprafețelor de sedimente sau diverse depuneri care ar putea afecta straturile de protecție ale materialelor și asigurarea scurgerii libere a apei pluviale prin decolmatarea și curățarea jgheaburilor sau a gurilor de scurgere.

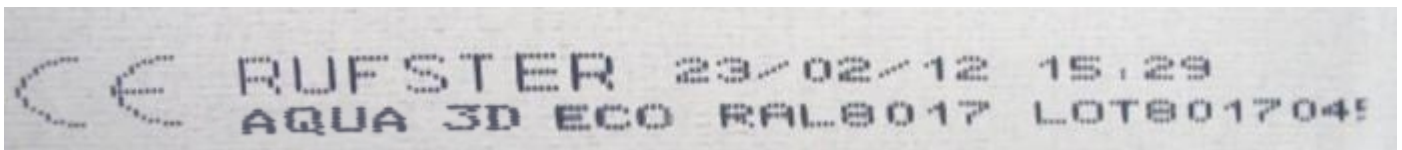
Colile de țiglă metalică, sunt debitate în fabrica la dimensiunea solicitată, însă sunt situații în care acestea trebuie debitate la fața locului de către mesterii montatori. Debitarea, se va efectua la sol, utilizând foarfeca de mână sau freza manuală, decupând coala după o linie trasată. Atenție! Tabla nu se debitează cu flexul. Defectele cauzate datorită debitării cu flexul, nu sunt acoperite de garanție.

- Protecția mediului:

Produsul este neutru din punct de vedere biologic, nu prezintă emisii radioactive și nu este factor de poluare a mediului.

- Marcare și ambalare:

Produsele **RUFSTER** sunt întotdeauna marcate pe partea inferioară cu detalii privind numărul lotului și data fabricației. Fiecare comandă are un set unic de informații tipărite pe verso fapt care garantează că produsul este original **RUFSTER**.



Comenzile sunt realizate din același lot de materie primă. Colile principale, elementele profilate și tabla plană sunt produse și marcate cu elementele de identificare unice ale fiecărei comenzi.

Astfel, **RUFSTER** oferă garanția că elementele sistemului pentru acoperiș sau fațadă comandat vor corespunde calitativ și se vor integra fără probleme în realizarea proiectelor beneficiarilor.

Colile de țiglă metalică sau tablă cutată **RUFSTER**, accesoriile profilate, tabla plană, jgheaburile și burlanele sunt livrate pe suport din lemn, sigilate și acoperite cu folie de protecție.

- Certificatul de garanție și Declarația de origine a materiei prime:

Elementele și sistemele **RUFSTER** sunt întotdeauna însoțite de un **Certificat de Garanție** care este completat pentru fiecare comandă în parte. Atestăm originea materiei prime utilizate în fabricarea produselor **RUFSTER**, prin intermediul **Declarației de origine**, eliberate de asemenea pentru fiecare comandă în parte.

În funcție de tipul stratului final, țigla metalică **AQUA 3D** este acoperită de următoarele perioade de garanție:

		
10 ani garanție la produsele acoperite cu finisaj poliester lucios	15 ani garanție la produsele acoperite cu finisaj poliester MS, SKY sau PUR	30 ani garanție la produsele acoperite cu finisaj super-poliester MPR